

Modelo SÉRIE 400

PLATAFORMAS DE LANÇA TELESCÓPICA



Desempenho

Altura da Plataforma		
400S	12,3 m	40 pés 4 pol
460SJ	14,02 m	46 pés
Alcance Horizontal		
400S	10,54 m	34 pés 7 pol
460SJ	12,49 m	41 pés
Giro	360 Graus Contínuos	
Capacidade da Plataforma		
Restrito (400S)	454 kg	1.000 lb
Irrestrito	227 kg	500 lb
Opcional (400S)	340 kg	750 lb
Rotacionador da Plataforma	Hidráulico 180 Graus	
Jib (somente na 460SJ)		
Abrangência de Articulação	1,83 m	6 pés
	130 Graus (+70, -60)	
Tempo de Elevação	29 seg.	
Tempo de Descida	22 seg.	
Peso*		
400S	5.738 kg	12.650 lb
460SJ	7.189 kg	15.850 lb
Pressão Máx. Exercida sobre o Solo	58 psi / 4,06 kg/cm ²	
Veloc. Deslocamento 2WD/4WD	7,2 km/h / 4,5 mph	
Rampa Máxima		
2WD	30%	
4WD	45%	
Raio de Giro		
Externo	5,0 m	16 pés 5 pol
Interno	2,0 m	6 pés 7 pol

Especificações Standard

Trem de Força

Motor Bicombustível		
GM Vortec 3000 MPFI	82 hp	61 kW
Motor Diesel		
Deutz D2011L03	49 hp	36,4 kW
Capac. do Tanque de Combustível	98,5 L	26 gal

Reservatório Hidráulico

Reservatório Hidráulico	159 L	42 gal
Força Auxiliar	12V DC	

Pneus

Standard	12 x 16.5 Pneus Lameiros Pneumáticos	
Opcional	14 x 17.5 Pneus Lameiros Pneumáticos	
	14 x 17.5 Pneus Preenchidos de Espuma	
	12 x 16.5 Pneus Preenchidos de Espuma	
	Pneus Alta Flutuação Areia/Grama (apenas 4WD)	



Características Standard

- Rotacion. Hidráulico de 180° da Plataforma
- Painel de Luzes de Status da Máquina no Console da Plataforma*
- Tomada 110V-AC na Plataforma
- Alarme/Luz Indicadora de Inclinação de 5°
- Pneus Lameiros c/ Proteção dos Aros 12 x 16.5
- Bandeja do Motor Retrátil
- Força Auxiliar 12V-DC
- Horímetro
- Controles Proporcionais
- Sistema de Controle ADE®
- Olhais para Amarração/Içamento
- Buzina
- Eixo Oscilante
- Alarme de Movimento
- Velas de Aquecimento (Motores Diesel)

*Inclui luzes de advertência no painel de console da plataforma para disfunção do sistema, baixo nível de combustível, luz de inclinação de 5 graus e status do pedal.

Acessórios & Opcionais

- Capacidade Irrestrita de 340 kg (750 lb) com Capacidade Restrita de 450 kg (1.000 lb) (somente na 400S)
- Portão Autofechante c/Giro p/ Dentro
- Plataforma de 0,91 x 1,83 m (36 x 72 pol)
- Linha Pneumática de 1/2 pol até a Plataforma
- Sistema Soft Touch
- Gerador 2500W
- Kit de Reboque (apenas 2WD)
- Luz Âmbar de Alerta Intermitente
- Tanque de Propano de 19,73 kg (43,5 lb)
- Kit para Climas Frios
- Kit para Ambientes Agressivos
- Kit Ártico
- Kit de Luzes
- Luzes de Trabalho da Plataforma
- Óleos Hidráulicos Especiais (Consulte a Fábrica)
- Abafador Catalítico
- Caixa de Ferramentas do Operador
- Kits de Acessórios
 - Kit SkyPower®
 - Kit SkyWelder®
 - Kit SkyCutter®
 - Kit SkyGlazier® (apenas na 400S)
 - Kit Nite Bright®
 - Kit SkyAir® (requer SkyPower)
 - Kit SkyCutter e Kit SkyAir
 - Combinação de SkyWelder/SkyCutter/SkyAir (requer SkyPower)
 - Porta-tubos

Observação: Alguns opcionais podem aumentar o tempo de entrega e algumas combinações de opções podem não ser disponíveis.

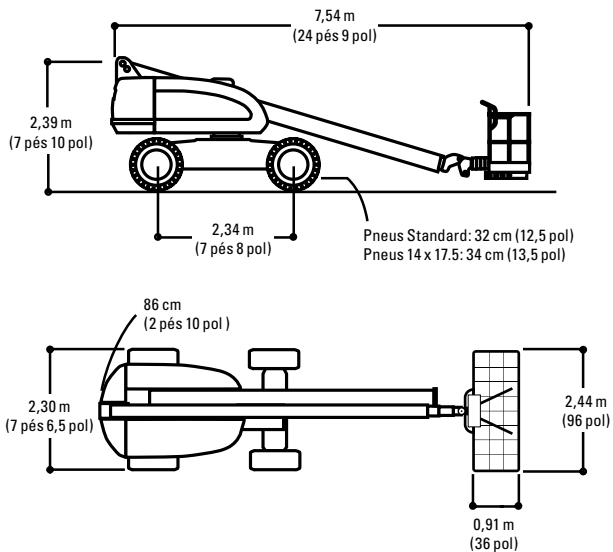
Modelo SÉRIE 400

PLATAFORMAS DE LANÇA TELESCÓPICA

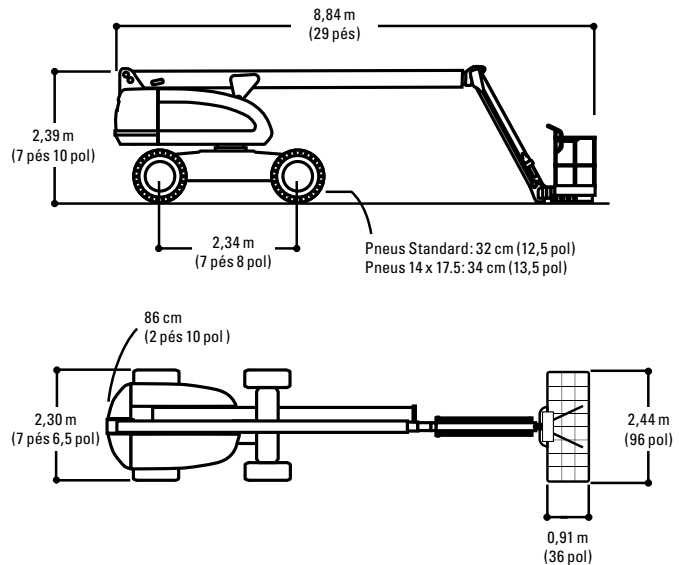
Dimensões

Todas as dimensões são aproximadas.

400S

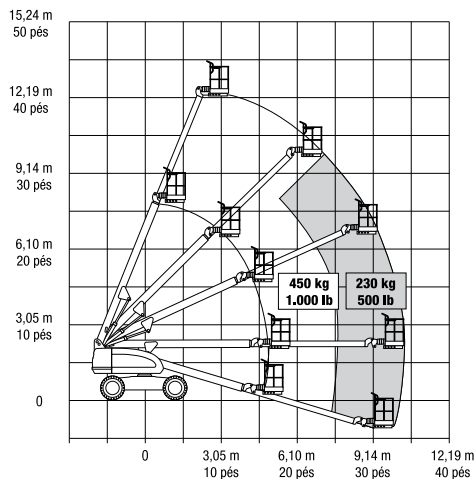


400SJ

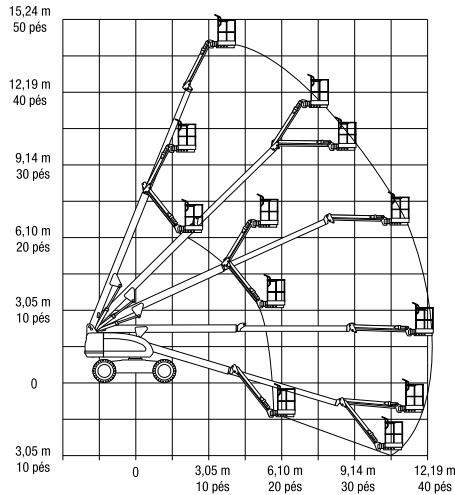


Diagramas de Alcance

400S



460SJ



Garantia JLG "1 & 5"

A JLG Industries, Inc. garante seus produtos com a exclusiva Garantia "1 & 5". Cobrimos todos os produtos por um (1) ano e cobrimos os principais componentes estruturais especificados por cinco (5) anos. Estas máquinas atendem ou excedem as normas regulatórias OSHA 29 CFR 910.67, 29 CFR 1926.453, ANSI A92.5-2000 e CSA Standard B354.4-02, conforme fabricação original para as aplicações previstas. Reservamo-nos o direito de modificar as especificações e/ou os equipamentos sem prévia notificação.

Impresso N°: SS-400S-0107-10M
Peça N°: 3131026
R21307
Impresso nos EUA



JLG Industries, Inc.
1 JLG Drive
McConnellsburg, PA 17233-9533
Telefone: 717-485-5161
Ligação gratuita nos E.U.A.: 877-JLG-LIFT
Fax: 717-485-6417
www.jlg.com
An Oshkosh Corporation Company