

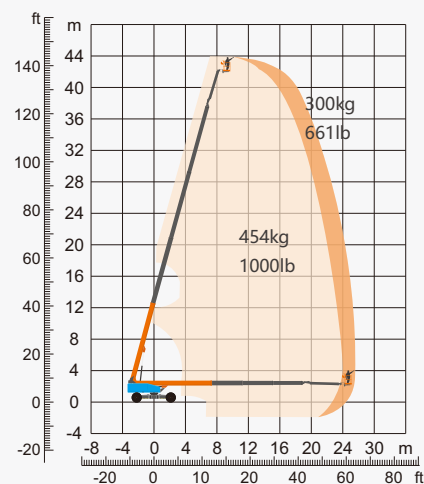
ESPECIFICAÇÕES

Dimensões	Métrica	Britânico
máx. Altura de Trabalho	44.44m	146ft
máx. Altura da plataforma	42.44m	139ft 3in
máx. Alcance Operacional	25.60m	83ft 12in
máx. Faixa de plataforma	25.00m	82ft
máx. Profundidade de sondagem para baixo	2.00m	6ft 7in
Dimensões de transporte da plataforma(C×L×A)	11.92m×2.44m×2.83m	39ft 1in×8ft×9ft 3in
Transporte de contêineres padrão	Todos os Aplicáveis	Todos os Aplicáveis
Largura total (eixo expandido)	4.17m	13ft 8in
Largura Total (Eixo Retraído) A	2.44m	8ft
Tamanho da plataforma(comprimento×largura)	2.44m×0.91m	8ft×3ft
Altura da plataforma	1.10m	3ft 7in
Mesa giratória Tailswing	1.39m	4ft 7in
Distância ao solo	0.40m	1ft 4in
Distância entre eixos (eixo expandido)	4.07m	13ft 4in
Distância entre eixos (Eixo Retraído) B	4.27m	14ft

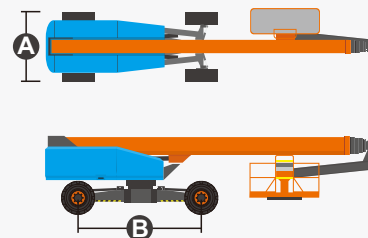
Desempenho	Métrica	Britânico
Carga de trabalho segura(Irrestrito/Restrito)	300kg/454kg	661lb/1000lb
máx. Ocupantes	3	3
Gradeability	30%	30%
Velocidade de deslocamento (retraído)	6.0km/h	3.73mph
Velocidade de deslocamento (aumentada)	1.1km/h	0.68mph
máx. Inclinação de Trabalho	5°	5°
Rotação da Torre	360° Contínuo	360° Contínuo
Rotação da plataforma	180°	180°
Movimento de Jib	230°	230°
Ângulo máximo da lança principal	75°	75°
Raio de giro (interno/externo)	2.99m/5.41m	10ft/17ft 9in
pneus	445/50-D710	445/50-D710

Peso	Métrica	Britânico
Peso total	22300kg	49163lb

Força	Métrica	Britânico
bateria de lítio	150Ah/358.4V	150Ah/358.4V
Sistema de energia de emergência	12V	12V
Tanque de Diesel	100L	26gal
Tanque Hidráulico	230L	61gal



Gama de movimento



CARACTERÍSTICAS

Itens padrão

- Sistema de Detecção de Carga
- Alimentação auxiliar de 12 V DC
- Radiador de óleo hidráulico
- Kits de ambiente pesado
- Sistema de Diagnóstico de Falhas
- Plataforma de autonivelamento
- Sistema de lança de alta rigidez
- Alarmes de Descida e Movimento
- Tampa do chassi totalmente aberta
- Fechadura de proteção da plataforma giratória
- Cabo de alimentação CA para plataforma
- Plataforma de balanço de 180° esquerda e direita
- Monitoramento do ângulo de rotação da plataforma
- Proteção contra queda da plataforma
- Controles de joystick proporcionais
- Monitoramento de corrente solta e quebrada
- Monitoramento de velocidade rápida e lenta
- Monitoramento da condição de trabalho
- Proteção de partida e parada do motor
- Sistema de acionamento hidrostático Rexroth
- Correspondência automática do ângulo de direção
- Função de desvio e mesclagem forçada da unidade
- Freio de pressão negativa com detecção
- Sistema de exibição de status da máquina em tempo real
- Cat.3 Arquitetura de Segurança - ISO 13849-1
- Sistema de Proteção Antiextrusão do Operador
- Lança flexível de amplitude de 4,2 m com detecção de ângulo
- Rotação contínua da plataforma giratória de 360° com inspeção
- Chassis expansível com designpatenteado próprio
- Buzina
- Alarme de inclinação
- Horímetro
- Ativar unidade
- Beacon piscando
- Tração nas Quatro Rodas
- Direção nas Quatro Rodas
- Expansão do eixo In-Situ



lança telescópica



Altura de Trabalho-44m



Jib



Híbrido-H



terreno acidentado



Nova tecnologia de expansão de eixo in situ de uma chave
Proteção global de patentes



Transporte de contêineres padrão

ZHEJIANG DINGLI MACHINERY CO., LTD.

Address: No.188 Qihang Road,Deqing,Zhejiang P.R.C 313219

Telephone: +86(572)8681688

E-Mail: export@cndingli.com

Https://www.cndingli.com

Due to continuous technology updates, technical parameters are subject to change without notice. This picture book is for reference only, the actual product shall prevail. The copyright is owned by zhejiang dingli, any content may not be copied for any purpose without written permission.

2023-08

