

Genie® SX™ -135 XC™

Especificações

Modelos	SX-135 XC	
Modelos	US	Metric
Altura de Trabalho máx. ⁽¹⁾	141 ft	43.15 m
Altura da Plataforma máx. ⁽¹⁾	135 ft	41.15 m
Alcance horizontal máx.	90 ft	27.43 m
Posicionamento em negativo	19 ft 8 in	6.00 m
A Comprimento de plataforma	3 ft	0.91 m
B Lagura de Plataforma	8 ft	2.44 m
C Altura recolhida	10ft	3.05 m
D Comprimento recolhida	64 ft 10 in	19.76 m
D Comprimento - Armazenamento/ Transporte (Jib recolhido)	43 ft 7 in	13.28 m
E Largura (eixo retraído)	8 ft 2 in	2.49 m
E Largura (eixos estendidos)	12 ft 11 in	3.94 m
F Distancia entre eixos (eixos retraídos)	13 ft 6 in	4.11 m
F Distancia entre eixos (eixos estendidos)	13 ft 6 in	4.11 m
G Altura sobre o solo - centro	15 in	0.38 m
H Altura embaixo do contrapeso	4 ft 1 in	1.24 m

Produtividade

Capacidade máxima de carga - irrestrita	660 lb	300 kg
Capacidade máxima de carga - restrita	1,000 lb	454 kg
Número de ocupantes na plataforma (com/sem restrição)		3/2
Rotação da plataforma		160°
Comprimento do Jib	18/30ft	5.48/9.14 m
Rotação vertical do jib		130°
Rotação da mesa		360°
Balanço posterior da mesa giratória (eixos retraídos)	3 ft 9 in	1.14 m
Balanço posterior da mesa giratória (eixos estendidos)	5 ft 7 in	1.70 m
Velocidade - retraída	2.7 mph	4.3 km/h
Velocidade - elevada	0.4 mph	0.65 km/h
Capacidade de rampa - retraída ⁽²⁾		35%
Inclinação permitida (logitudinal/transversal)		4.5° / 4.5°
Raio de giro - interior/exterior (eixo retraído)	26 ft 4 in/32 ft 8 in	8.03 m/9.96 m
Raio de giro - interior/exterior (eixo estendido)	9 ft 6 in/20 ft 3 in	2.90 m/6.17 m
Pneus		445D50/710

Potência

Alimentação		Diesel
Capacidade do tanque hidráulico	60 gal	227 L
Capacidade do tanque de combustível	40 gal	151 L

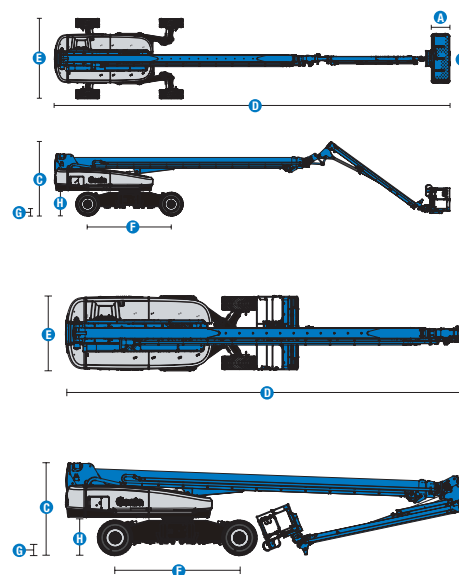
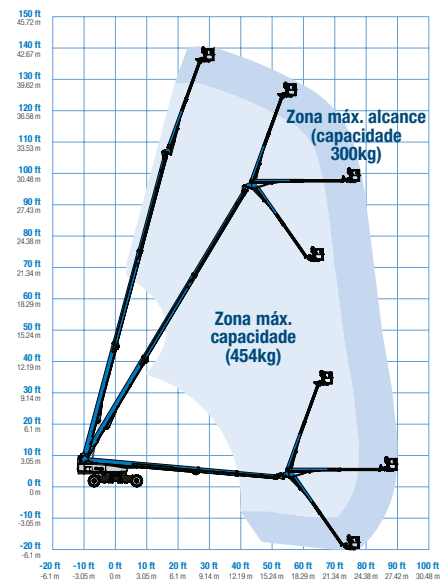
Peso ⁽³⁾ e pressão sobre o solo ⁽⁴⁾

Peso	46,900 lb	21,273 kg
Pressão de contato dos pneus	130 psi	896 kPa
Pressão sobre o solo, eixos retraídos/estendidos	351 psf/ 222 psf	16.79 kPa/ 10.62 kPa

Níveis de ruído e vibração

Nível de pressão sonora (controles de solo)	91 dBA
Nível de pressão sonora (controles de plataforma)	75 dBA
Vibração	< 2.5 m/s ²

Envelope de trabalho SX-135 XC



(1) No sistema métrico, altura de trabalho = altura da plataforma + 2 metros

(2) Capacidade de rampa é aplicável para condução em acíves e pode variar em função das opções e da configuração da máquina. Consultar o manual do operador para saber mais

(3) O peso se refere a configuração padrão e pode variar em função das opções e das normas vigentes no país de entrega da máquina

(4) A informação da pressão sobre o solo é aproximada e pode variar de acordo com as opções e configurações da máquina. Deve-se sempre utilizar as medidas de segurança adequadas

Genie® SX™ -135 XC™

SKU: Modelo Standard

• **SX135XC1AI0009:** SX-135 XC, Tração nas 4 rodas

* Versão personalizada

Disponibilidade de opções		S	S+	Bt0
Aliment.	74 hp, 55 kW, Deutz TD2011, Diesel, T4i/Fase IIIA/CN III	✓	✓	✓
	Pacote de clima frio			○
	Pré-limpador do filtro de ar do tanque de diesel			○
	Silenciador para purificador catalítico a diesel (T4i/Fase IIIA/CN III)			○
	Sistema de desligamento de ar positivo			○
	Proteção antirreinicialização do motor	✓	✓	✓
	Desligamento automático por falha do motor	✓	✓	✓
	Vela de ignição no cilindro (somente diesel)	✓	✓	✓
Plataforma	Plataforma de 6 pés/1,83 m com dupla entrada e porta articulada lateral			○
	Plataforma de 8 pés/2,44 m, com tripla entrada e porta articulada lateral	✓	✓	○
	Direção com joystick em dois eixos	✓	✓	✓
	Controle com o polegar			○
	Linha aérea até plataforma			○
	Capas de caixa de controle			○
	Lift Guard Painéis de malha de altura total			○
	Lift Guard Painéis de malha de meia altura			○
	Pacote de iluminação: luzes de marcha e de trabalho			○
	Trilho superior auxiliar na plataforma			○
	Gerador 3kW CA, 110V/50Hz			○
	Gerador 3kW CA, 220V/50Hz			○
	12kW Pronto para soldador			○
	4 modos de direção	✓	✓	✓
	660lb/300kg e 1000lb/454kg capacidade de carga dupla de com controle automático de envelope	✓	✓	✓
	Sistema de ativação de acionamento	✓	✓	✓
	Buzina	✓	✓	✓
	Lift Guard Alarme de contato	✓	✓	✓
	Lift Tools Bandeja de trabalho	✓	✓	✓
	Sistema de sensor de carga na plataforma	✓	✓	✓
Controles proporcionais	✓	✓	✓	
Plataforma autonivelante	✓	✓	✓	
Chassi	Lift Connect Telemática			○
	Pronto para telemática	✓	✓	✓
	Lift Connect com atualização de gerenciador de acesso			○
	Óleo hidráulico biodegradável			○
	Óleo hidráulico para clima frio			○
	Óleo hidráulico resistente a fogo			○
	Pneus preenchidos com espuma, para terrenos acidentados	✓	✓	✓
	Kit para ambiente hostil			○
	Motores de roda de 2 velocidades	✓	✓	✓
	Pacote de alarme: inclui sinalizador pisca-pisca e alarme de marcha	✓	✓	✓
	Elevação da inclinação do chassi e corte da função de acionamento	✓	✓	✓
	Alarme de descida, inclinação e movimento	✓	✓	✓
	Sistema de bateria dupla	✓	✓	✓
	Contador de horas	✓	✓	✓
	Refrigerador hidráulico a óleo	✓	✓	✓
Eixos extensíveis de chassi Mini X	✓	✓	✓	
Tech Pro Elo conector	✓	✓	✓	

- S Versão padrão
- S+ Versão padrão mais opções
- Bt0 Versão personalizada
- ✓ Características padrão
- Opções



Jib Estendido
18-30ft/5.48-9.14m



Alcance > 27m



Mini X Chassis



Acessórios Originais Genie (1)

- Ferramentas de produtividade Lift Tools
- Dispositivo portátil Tech Pro Link

(1) Mais acessórios disponíveis nas Peças Genuínas Genie.

Especificações de produtos sujeitas a alteração sem prévio aviso ou obrigações. As fotografias e/ou desenhos aqui publicados servem apenas para fins ilustrativos. Consulte o Manual do Operador apropriado para obter instruções de uso correto para o seu equipamento. O não cumprimento das instruções do Manual do Operador pode resultar em lesões graves ou morte. As obrigações de garantia estão declaradas apenas na Garantia Limitada do Produto aplicável publicada. Os produtos e serviços listados podem ser marcas comerciais, marcas de serviço ou nomes-fantasia da Terex Corporation e/ou de suas subsidiárias nos EUA e em muitos outros países. Terex, Genie, Quality By Design, Xtra Capacity, Lift Power, Lift Guard, Lift Tools, Lift Connect e Tech Pro Link são marcas registradas da Terex Corporation ou de suas subsidiárias.