

# Genie® Z<sup>®</sup>-45/25J DC

## Especificações

Modelos	Z-45/25J DC	
Medidas	US	Metric
Altura de Trabalho máx. <sup>(1)</sup>	51 ft 9 in	15.94 m
Altura da Plataforma máx. <sup>(1)</sup>	45 ft 9 in	13.94 m
Alcance horizontal max.	25 ft 1 in	7.65 m
Alcance máximo sobre obstáculos	23 ft 9 in	7.24 m
<b>A</b> Comprimento de plataforma	2 ft 6 in	0.76 m
<b>B</b> Lagura de Plataforma	6 ft	1.83 m
<b>C</b> Altura recolhida (com pneus)	6 ft 7 in	2.00 m
<b>D</b> Comprimento recolhida (pneus)	22 ft 5 in	6.83 m
<b>E</b> Largura	5 ft 10.25 in	1.79 m
<b>F</b> Distancia entre eixos	6 ft 8 in	2.03 m
<b>G</b> Altura livre sobre o solo - centro	9.5 in	0.24 m

## Produtividade

Capacidade de carga máx - irrestrita	500 lb	227 kg
Rotação da plataforma	160°	
Comprimento do Jib	5 ft	1.52 m
Rotação vertical do Jib	135°	
Rotação da mesa	355°	
Balanco posterior da mesa giratória	0 in	0 cm
Velocidade - retraída <sup>(2)</sup>	3.0 mph	4.8 km/h
Velocidade - elevada	0.61 mph	1.0 km/h
Capacidade de rampa - retraída <sup>(2)</sup>	30%	
Inclinação permitida (logitudinal/transversal)	2.5° - 4.5° / 4.5°	
Raio de giro - interior/exterior	6 ft/14 ft	1.8 m/4.27 m
Pneus (sólidos, não marcantes)	9×14.5 in	0.23×0.37 m

## Energia

Energia	48V DC (8×6V 350Ah)
Unidade de força auxiliar	24V DC
Capacidade do tanque hidráulico	8 gal 30.3 L

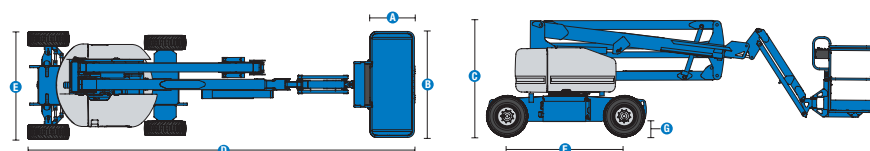
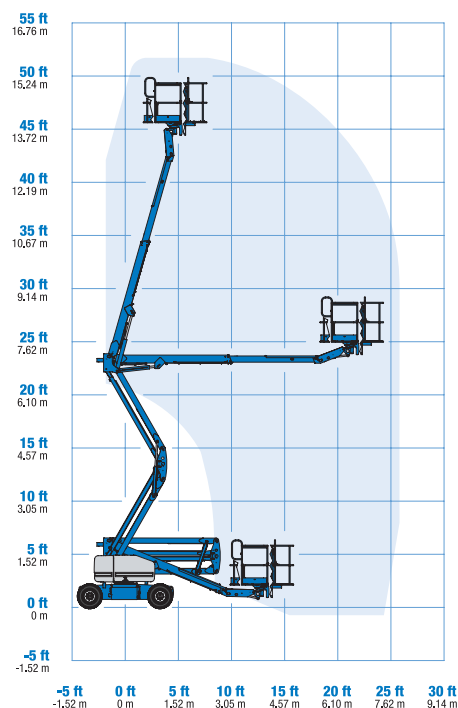
## Peso <sup>(3)</sup> e pressão sobre o solo <sup>(4)</sup>

Peso (pneus)	16,315 lb	7,400 kg
Pressão de contato dos pneus	100 psi	689 kPa
Pressão sobre o solo (pneus)	315 psf	15.08 kPa

## Níveis de ruído e vibração

Nível de pressão sonora (controles de solo)	< 70 dBA
Nível de pressão sonora (controles de plataforma)	< 70 dBA
Vibração	8 ft 2 in/s <sup>2</sup> 2.5 m/s <sup>2</sup>

## Envelope de trabalho Z-45/25J DC



(1) No sistema métrico, altura de trabalho = altura da plataforma + 2 metros

(2) Capacidade de rampa é aplicável para condução em acíves e pode variar em função das opções e da configuração da máquina. Consultar o manual do operador para saber mais

(3) O peso se refere a configuração padrão e pode variar em função das opções e das normas vigentes no país de entrega da máquina

(4) A informação da pressão sobre o solo é aproximada e pode variar de acordo com as opções e configurações da máquina. Deve-se sempre utilizar as medidas de segurança adequadas

# Genie® Z<sup>®</sup>-45/25J DC

## SKU: Modelos disponíveis

- **Z45JDC01AE0050:** Fonte de alimentação CC Z-45/25J DC, Tração em 2 rodas

\* Versão personalizada

Opções disponíveis		S	S+	Bt0
Aliment.	Bateria padrão, FLA ácido inundado com chumbo	✓	✓	✓
	Baterias AGM sem necessidade de manutenção			○
	Indicador de carga de bateria (BCI)			○
	Interruptor de baixa tensão (LVI) com indicador de carga de bateria (BCI)			○
	Inversor, 800W, 120V CA, 60Hz			○
Plataforma	Plataforma de aço de 3 pés e 10 pol/1,17 m			○
	Plataforma de 6 pés/1,83 m com dupla entrada e porta articulada lateral	✓	✓	✓
	Linha aérea até plataforma			○
	Kit de proteção para aeronaves			○
	Capas de caixa de controle			○
	Lift Guard Painéis de malha de meia altura			○
	Pacote de iluminação: luzes de marcha e de trabalho			○
	Trilho superior auxiliar na plataforma			○
	Cabo de alimentação CA para a plataforma	✓	✓	✓
	Sistema de ativação de acionamento	✓	✓	✓
	Buzina	✓	✓	✓
	Display LCD	✓	✓	✓
	Lift Guard Alarme de contato	✓	✓	✓
	Lift Tools Bandeja de trabalho	✓	✓	✓
	Sistema de sensor de carga na plataforma	✓	✓	✓
	Controles proporcionais	✓	✓	✓
	Plataforma autonivelante	✓	✓	✓
Pacote de alarmes de marcha: sinalizador pisca-pisca, alarmes de descida, marcha e inclinação	✓	✓	✓	
Chassi	Lift Connect Telemática			○
	Lift Connect com atualização de gerenciador de acesso			○
	Óleo hidráulico biodegradável			○
	Óleo hidráulico para clima frio			○
	Óleo hidráulico resistente a fogo (45/25J DC)			○
	Pneus industriais preenchidos com espuma, que não deixam marcas			○
	Pneus industriais preenchidos com espuma	✓	✓	✓
	Kit para ambiente hostil			○
	Pacote de reboque			○
	Corte da função de acionamento de inclinação do chassi	✓	✓	✓
Tirante de paralelogramo duplo de elevação	✓	✓	✓	
Contador de horas	✓	✓	✓	
Giro traseiro nulo	✓	✓	✓	

- S Versão padrão
- S+ Versão padrão mais opções
- Bt0 Versão personalizada
- ✓ Características padrão
- Opções



Operação Silenciosa



Giro posterior Zero



Ligação Paralela Dupla



### Acessórios Originais Genie (1)

- Ferramentas de produtividade Lift Tools
- Lift Connect Telemetria
- Dispositivo portátil Tech Pro Link

(1) Mais acessórios disponíveis nas Peças Genuínas Genie.

Especificações de produtos sujeitas a alteração sem prévio aviso ou obrigações. As fotografias e/ou desenhos aqui publicados servem apenas para fins ilustrativos. Consulte o Manual do Operador apropriado para obter instruções de uso correto para o seu equipamento. O não cumprimento das instruções do Manual do Operador pode resultar em lesões graves ou morte. As obrigações de garantia estão declaradas apenas na Garantia Limitada do Produto aplicável publicada. Os produtos e serviços listados podem ser marcas comerciais, marcas de serviço ou nomes-fantasia da Terex Corporation e/ou de suas subsidiárias nos EUA e em muitos outros países. Terex, Genie, Quality By Design, Xtra Capacity, Lift Power, Lift Guard, Lift Tools, Lift Connect e Tech Pro Link são marcas registradas da Terex Corporation ou de suas subsidiárias.

04/22