

# 1500AJP

PLATAFORMA DE LANÇA SÉRIE ULTRA

**JLG**  
reachingout®

## Desempenho

Altura da Plataforma	45,72 m
Alcance Horizontal	22,86 m
Altura Para Cima e Por Cima	18,29 m
Giro	360 Graus Contínuos
Capacidade da Plataforma - restrita	454 kg
Capacidade da Plataforma - irretrita	272 kg
Rotacionador da Plataforma	180 Graus Hidráulico
Comprimento do Jib	2,4 m
Abrangência de Articulação do Jib	130 Graus (+75, -55)
Rotação Horizontal do Jib	125 Graus (55 direita, 70 esquerda)
Peso <sup>1</sup>	26.039 kg
Pressão Máxima Exercida sobre o Solo	83,7 kg/cm <sup>2</sup>
Velocidade de Deslocamento	4,5 km/h
Rampa Máxima	40%
Interrupção de funções	5 Graus
Raio de Giro (Interno)	
Eixos Retraídos	7,12 m
Eixos Estendidos	2,3 m
Raio de Giro (Externo)	
Eixos Retraídos	9,52 m
Eixos Estendidos	6,6 m
Giro da Cauda	
Torre Elevada	0
Torre Abaixada	2,49 m

## Especificações Padrão

### Motor

Motor Diesel	
Deutz TCD3.6L4 T41	100 hp 74.6 kW
Capacidade do Tanque de Combustível	170 L

### Sistema Hidráulico

• Capacidade do Tanque Hidráulico	352 L
-----------------------------------	-------

### Pneus

• Padrão	445/50D710 24 lonas Preenchido de Espuma
----------	--

## Características Padrão

- Jib Articulado
- Dupla Capacidade Nominal (272 kg/454 kg)
- Eixos Extensíveis em Deslocamento
- Rotacionador Hidráulico da Plataforma de 180 graus
- Tomada AC na Plataforma
- Luz e Alarme de Inclinação
- Bandeja do Motor Retrátil
- Força Auxiliar 12V-DC
- Horímetro
- Sistema de Controle ADE
- Deslocamento Hidrostático
- Controles Proporcionais
- SkyGuard SkyLine™
- Tomada de Força USB Dupla
- Capôs de Aço Tipo Asa-de-Gaviota
- Pneus Lameiros 445/50D710 Preenchidos de Espuma com Proteção dos Aros
- Painel de Luzes de Status da Máquina no Console da Plataforma<sup>2</sup>
- Olhais para Amarração/Içamento
- Advertência/Desligamento por Disfunção do Motor—Selecionável via Analisador JLG
- Alarme Todo Movimento
- Painel LCD no Console de Controle do Operador na Plataforma
- Quick Stik®
- Sistema Sensor de Carga (LSS)



## Acessórios & Opcionais

- Plataforma de 0,91 x 1,83 m
- Portão Autofechante com Giro para Dentro
- Kit de Luzes<sup>3</sup>
- Sistema Soft Touch
- Kit de Partida para Climas Frios<sup>4</sup>
- Kit para Ambientes Hostis<sup>5</sup>
- Luz Âmbar de Alerta Intermitente
- Kit Plus para Climas Frios<sup>6</sup>
- Plataforma Antiqueda
- Bandeja de Ferramentas
- Óleos Hidráulicos Especiais
- SkySense™
- Kits de Acessórios:
  - SkyWelder®
  - Pacote — 7500 Watt
- Gerador cabo de força até a plataforma

1. Certos opcionais ou padrões do país aumentam o peso.

2. Apresenta luzes indicadoras no console de controle da plataforma de disfunção do sistema, nível de combustível, baixo nível de combustível, luz de inclinação de 5 graus, status do pedal.

3. Inclui luzes de trabalho montadas na plataforma e luzes de deslocamento e marcha a ré.

4. Inclui aquecedor do bloco do motor, aquecedor de bateria e aquecedor do tanque de óleo.

5. Inclui proteção do console, limpa-lanças e coifas nos cilindros.

6. Inclui óleo do motor para frio extremo, condicionador de combustível, aquecedor do bloco do motor, proteção térmica da bateria, velas de aquecimento, aquecedor do tanque hidráulico, pedal extra grande e óleo hidráulico ártico orçado separadamente.

Acessórios & Opcionais disponíveis através dos pós-vendas JLG.

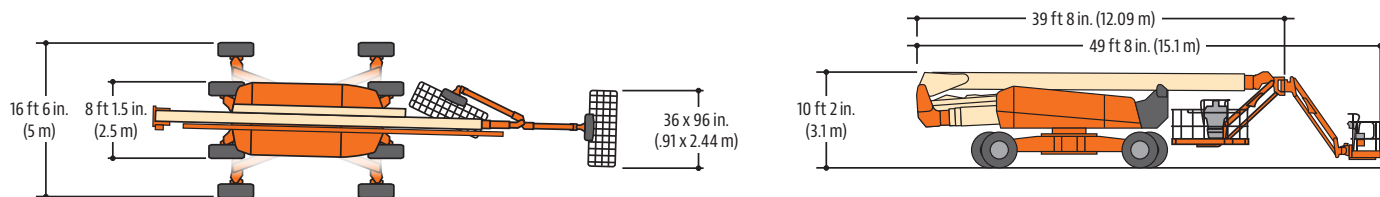
# 1500AJP

PLATAFORMA DE LANÇA SÉRIE ULTRA



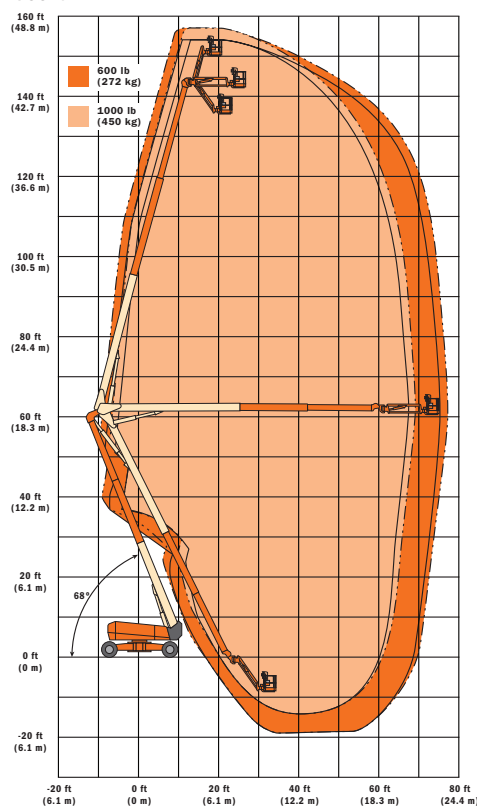
## Dimensões

Todas as dimensões são aproximadas.



## Diagramas de Alcance

### 1500AJP



## Garantia JLG "1 & 5"

Garantimos todos nossos produtos por um (1) ano e cobrimos todos os principais componentes estruturais especificados por cinco (5) anos. Devido aos contínuos aperfeiçoamentos em nossos produtos, reservamo-nos o direito de modificar especificações e/ou os equipamentos sem prévia notificação. Esta máquina cumpre ou excede as normas regulatórias aplicáveis ANSI e CSA, conforme fabricação original para as aplicações previstas. Referência o número de série contido na placa de identificação da máquina para mais informações.

Part No.: 8131031  
R1219\_A92.20

**JLG Industries, Inc.**  
Rua Antonia Martins Luiz. 580  
Distrito Industrial João Narezzi  
Indaiatuba - SP 13347-404 - Brasil  
0800 8482 554  
[www.jlg.com](http://www.jlg.com)

**An Oshkosh Corporation Company**