

800AJ HC3

PLATAFORMA DE LANÇA ARTICULADA DE ALTA CAPACIDADE



Desempenho

Altura da Plataforma	24.5 m
Alcance Horizontal	15.9 m
Altura Para Cima e Por Cima	7.9 m
Giro	360 graus contínuos
Altura Para Cima e Por Cima	0.91 x 2.44 m
Capacidade da Plataforma Restrita	340/454 kg
Capacidade da Plataforma Irrestrita	300 kg
Rotacionador da Plataforma	180 graus hidráulicos
Comprimento do Jib	1.83 m
Abrangência de Articulação do Jib	130 graus (+70, -60)
Peso**	17,023 kg
Pressão Máx. Exercida sobre o Solo	5.3 kg/cm ²
Velocidade de Deslocamento 2WD ou 4WD	4.8 km/h
Rampa Máxima	
4WD	45%
Interrupção de funções	5 graus
Raio de Giro (Interno)	3.12 m
Raio de Giro (Externo)	6.56 m

Especificações Padrão

Motor

Motor Diesel		
Deutz TD2.9L4 Tier 4 Final	67 hp	50 kW
Capacidade do Tanque de Combustível	147.6 L	

Sistema Hidráulico

• Capacidade	151.4 L
• Força Auxiliar	12V DC

Pneus

• Padrão	18 x 625 Pneus Preenchidos de Espuma
• Opcional	18 x 625 Pneus Não-Marcantes e Preenchidos de Espuma 18-22.5 Pneus preenchidos para areia/grama

Características Padrão

- Eixo Oscilante
- Jib Articulado (somente na 800AJ)
- Rotac. Hidráulico da Plataforma de 180 Graus
- Tomada 110V-AC na Plataforma
- Alarme/Luz Indicadora de Inclinação de 5 Graus
- Suporte Retrátil do Motor
- Força Auxiliar 12V-DC
- Horímetro
- Sistema de Controle ADE®
- Controles Proporcionais
- Capô do Motor Tipo Asa-de-Gaiivota
- Deslocamento Hidrostático
- Status da Máquina no Console da Plataforma
- Painel de Luzes
- Olhais para Amarração/Içamento
- Advertência de Disfunção do Motor
- Pneus Lameiros com Proteção dos Aros
- Desligamento por Disfunção do Motor — Seleccionável via Analisador
- Alarme Todo Movimento
- Sensor de Carga
- SkyGuard SkyLine™



HC3

3 Zonas de Capacidade
- Classificada para **3 ocupantes + ferramentas / materiais**

Acessórios & Opcionais

- Plataforma: 0,9 x 2,44m, 0,76 x 1,22 m
- Bandeja de Ferramentas do Operador
- "Plataforma Antiqueda, Entrada Traseira: 0,76 x 1,83 m"
- Portão auto-fechante
- Sistema Soft Touch 6 ft/8 ft (1,83m /2,43m)
- SkySense™
- Tanque de Propano de 19,7 kg
- Kit de Partida para Climas Frios- GM¹
- Kit de Partida para Climas Frios- Deutz¹
- Kit para Ambientes Hostis²
- Luz Âmbar de Alerta Intermitente
- Kit Ártico³
- SkyWelder®
- SkyPower® — Gerador de 7.500 Watt, cabo de força até a plataforma, Linha de Ar de 1/2 pol até a Plataforma

* Apresenta luzes indicadoras no console de controle da plataforma para disfunção do sistema, baixo nível de combustível, luz de inclinação de 5 graus e status do pedal."

1. Inclui velas de aquecimento (Diesel), aquecedor da bateria, aquecedor do tanque de óleo.
2. Inclui proteção do console, limpa-lanças e coifas nos cilindros.

3. Inclui mangueiras hidráulicas (apenas deslocamento e direção) e cabo da lança principal árticos, óleo hidráulico ártico, óleo do motor para frio extremo, condicionador de combustível, aquecedor do bloco do motor, proteção térmica da bateria, velas de aquecimento, aquecedor do tanque hidráulico e pedal extra grande.

Observação: Alguns opcionais podem aumentar o tempo de entrega e algumas combinações de opcionais podem não ser disponíveis.

Acessórios & Opcionais disponíveis através do pós-vendas JLG.

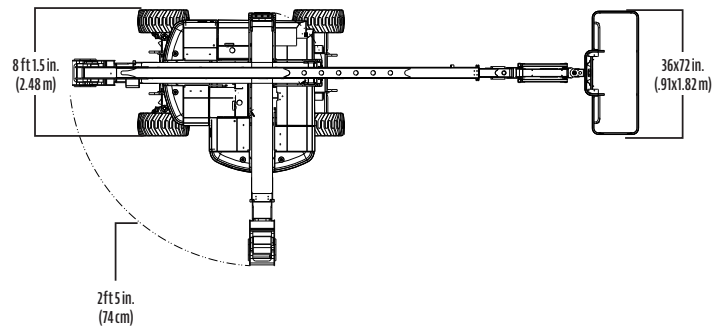
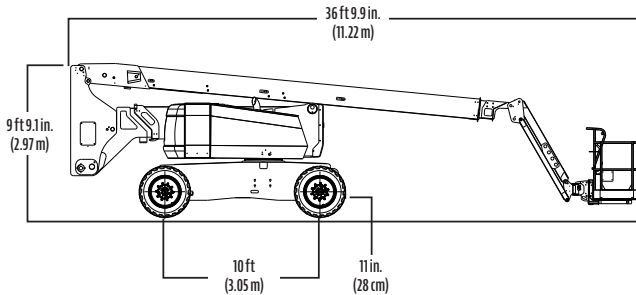
800AJ HC3

PLATAFORMA DE LANÇA ARTICULADA DE ALTA CAPACIDADE

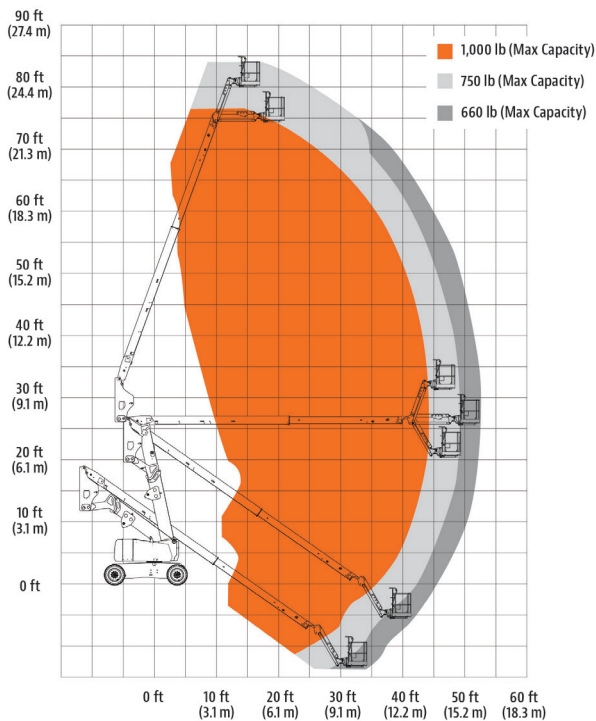


Dimensões

Todas as dimensões são aproximadas.



Diagramas de Alcance



Garantia JLG "1 & 5"

Garantimos todos nossos produtos por um (1) ano e cobrimos todos os principais componentes estruturais especificados por cinco (5) anos. Devido aos contínuos aperfeiçoamentos em nossos produtos, reservamo-nos o direito de modificar especificações e/ou os equipamentos sem prévia notificação. Esta máquina cumpre ou excede as normas regulatórias aplicáveis ANSI e CSA, conforme fabricação original para as aplicações previstas. Referência o número de série contido na placa de identificação da máquina para mais informações.

Part No.: 3131126
RLAPT1020

JLG Industries, Inc.
Rua Antonia Martins Luiz, 580
Distrito Industrial João Narezzi
Indaiatuba - SP 13347-404 - Brasil
0800 8482 554
www.jlg.com

An Oshkosh Corporation Company